

DIE BEVÖLKERUNGSENTWICKLUNG IN KREISFREIEN GROßSTÄDTEN

Dipl.-Soz. Saskia Fuchs

Referat (F202) Wanderungen, Bevölkerungsfortschreibung, Gebietsgliederungen

Gliederung

- » **Datenquellen und Definitionen**
- » **Stand 2017 -
Bevölkerung Deutschlands nach Staatsangehörigkeit und Geschlecht**
- » **Wie sieht die Altersentwicklung in den vier Kreistypen aus?**
- » **Wie sieht die Bevölkerungsentwicklung in den vier Kreistypen aus?**
- » **Ist die Entwicklung in den Kreisfreien Großstädten gleich?**
- » **Fazit**

» **Datenquellen und Definitionen**

Datenquellen und Definitionen

Bevölkerungsfortschreibung

- » Grundgesamtheit: Alle Personen, die gemäß Melderecht in Deutschland gemeldet sind.
- » Statistische Einheit: Kohorte
- » Datenbasis: aktueller Zensus (derzeit 2011)
- » Grundlage: Wanderungsstatistik
(*Binnenwanderung / Außenwanderung*),
natürliche Bevölkerungsbewegungen
(*Geburten / Sterbefälle*)

Wanderungsstatistik

- » Grundgesamtheit: Alle Zu- und Fortzüge über Gemeindegrenzen.
- » Statistische Einheit: Wanderungsfall
- » Grundlage: Von den Meldebehörden erfasste An- und Abmeldungen

Datenquellen und Definitionen

- » **siedlungsstrukturelle Kreistypen (GV-ISys/BBSR)**
 - » **Landkreise und kreisfreie Städte (NUTS-3)**

Vier Kategorien

1. Kreisfreie Großstädte

(min. 100.000 E.) **rot**

2. Städtische Kreise¹

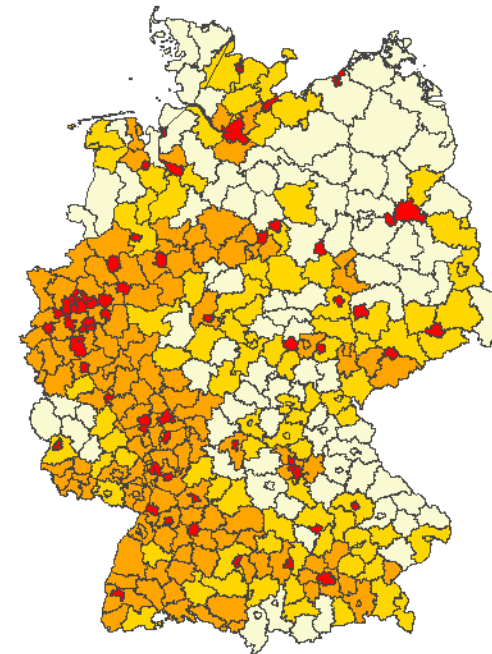
(min. 150 E./km²) **orange**

3. Ländliche Kreise¹

(min. 100 E./km²) **gelb**

4. Dünn besiedelte ländliche Kreise¹

(< 100 E./km²) **beige**



1. Bevölkerungsdichte bezieht sich auf die Berechnung ohne Groß- und Mittelstädte bzw. Bevölkerungsanteil in Groß- und Mittelstädten von mind. 50% .

» **Stand 2017 -
Bevölkerung Deutschlands nach Staatsangehörigkeit und Geschlecht**

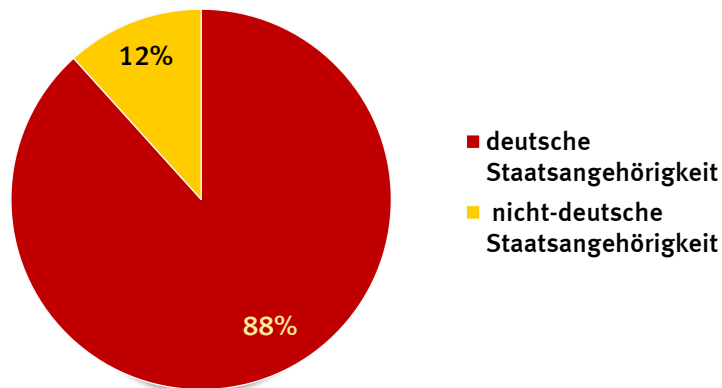
Bevölkerung in Deutschland - 2017

82 792 351 Personen insgesamt

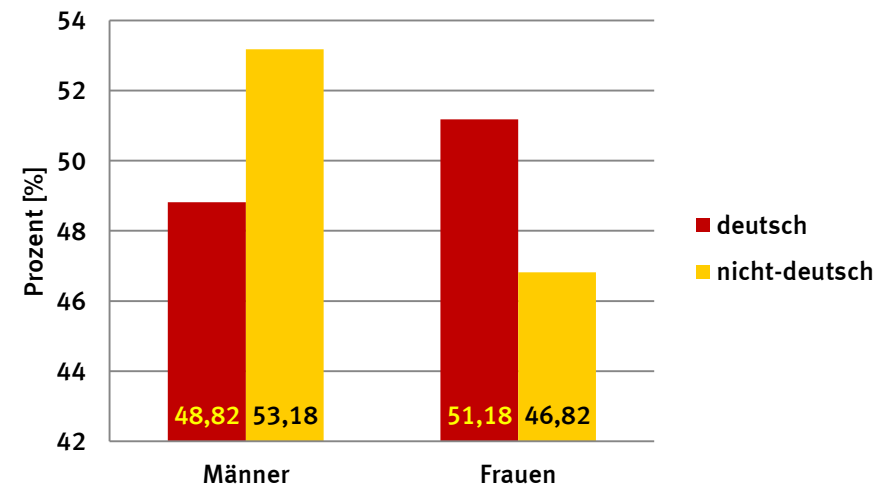
73 113 483 deutsch

9 678 868 nicht-deutsch

Bevölkerung nach Staatsangehörigkeit

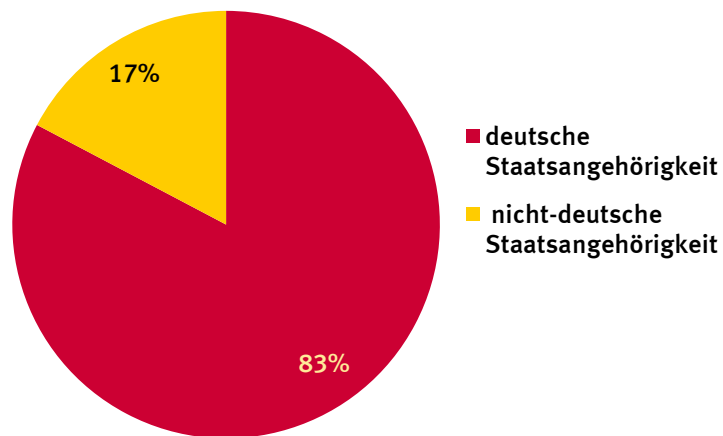


Bevölkerung nach Staatsangehörigkeit und Geschlecht

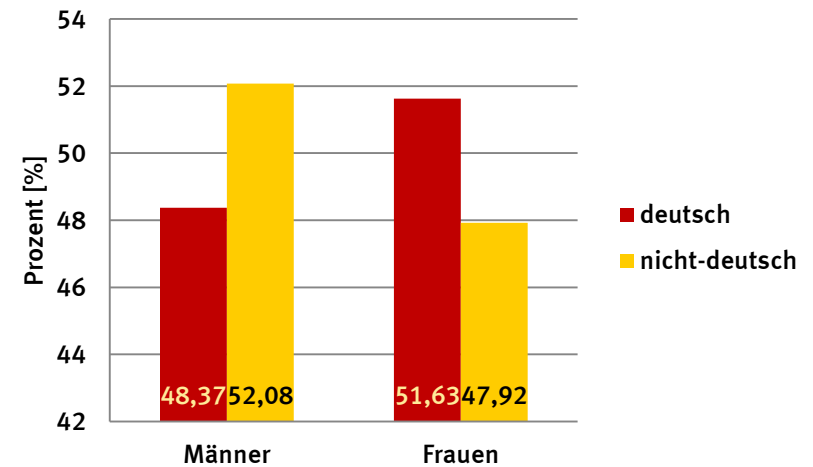


Wie sehen die Bevölkerungszahlen in den Kreisfreien Großstädten aus?

Bevölkerung nach Staatsangehörigkeit

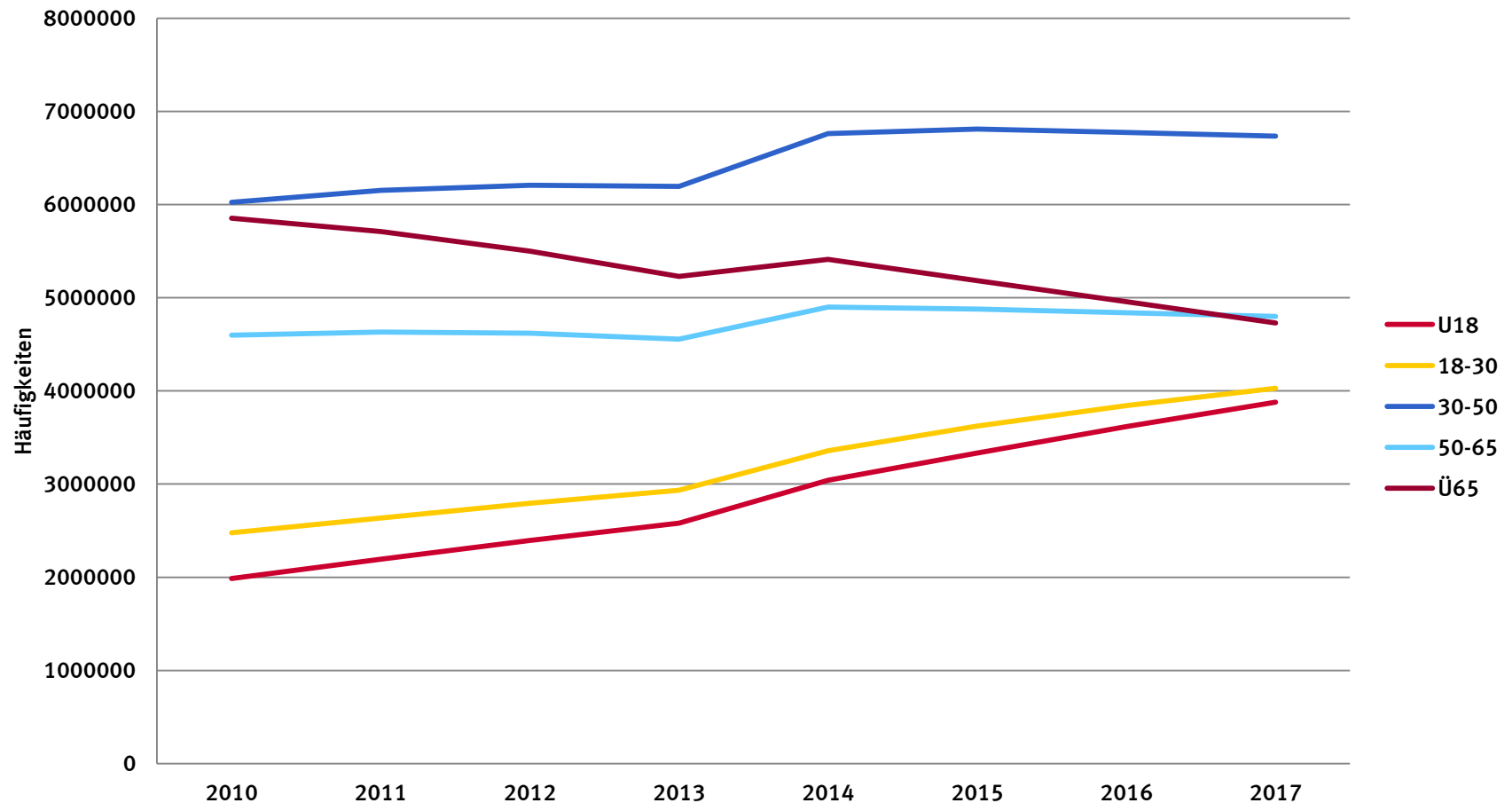


Bevölkerung nach Staatsangehörigkeit und Geschlecht



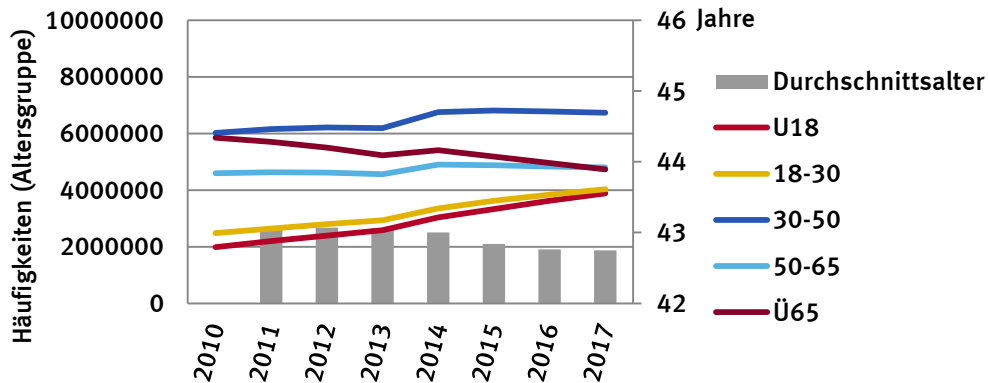
- » **Wie sieht die Altersentwicklung in den vier Kreistypen aus?**
 - » **Kreisfreie Großstädte**
 - » **Städtische Kreise**
 - » **Ländliche Kreise**
 - » **Dünn besiedelte ländliche Kreise**

Altersentwicklung in Kreisfreien Großstädten

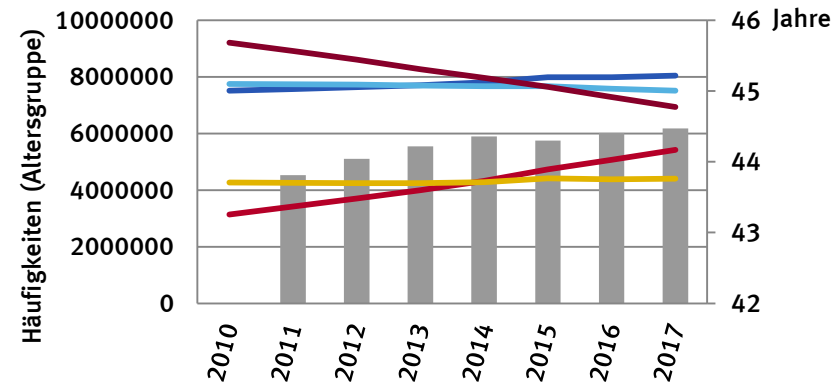


Altersentwicklung und Durchschnittsalter

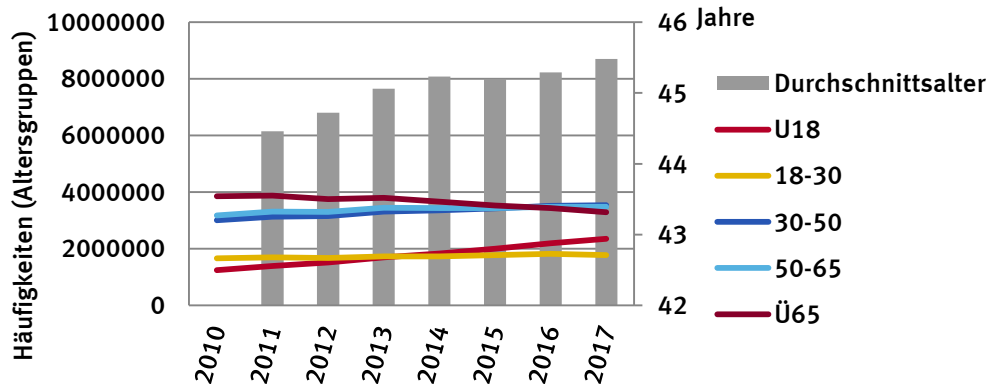
Kreisfreie Großstadt



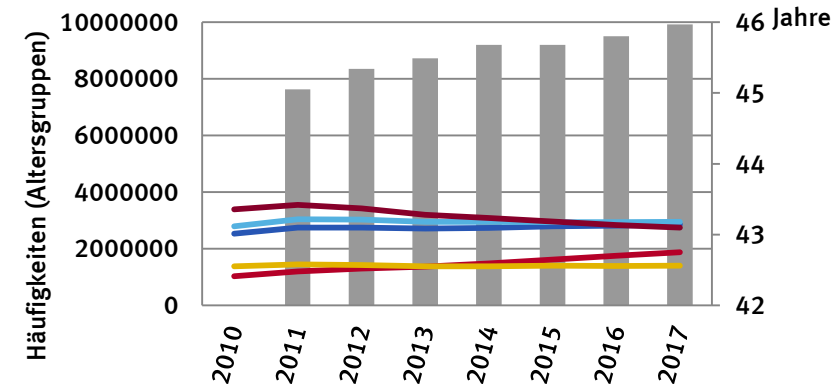
Städtische Kreise



Ländliche Kreise



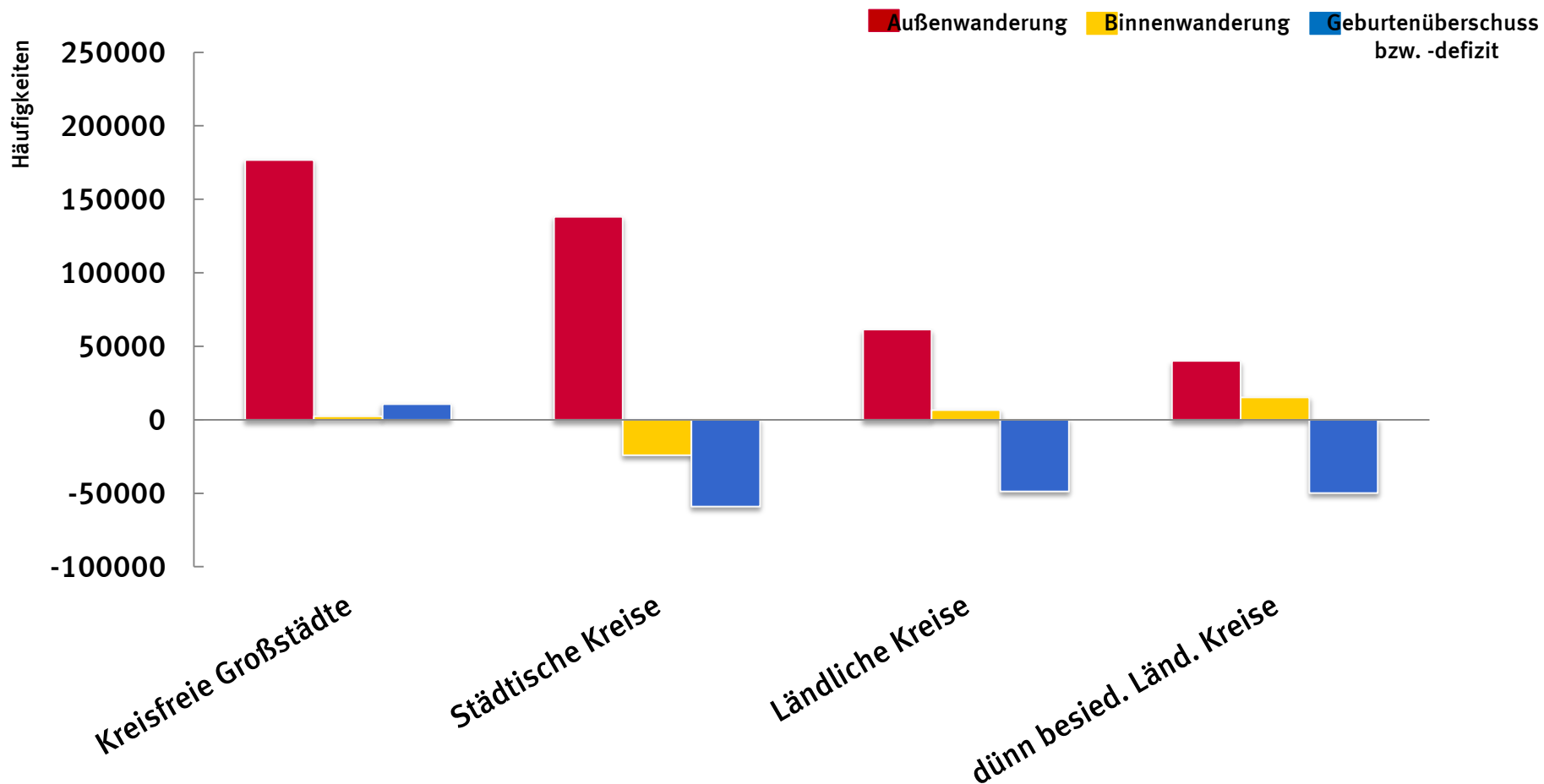
Dünn besied. ländl. Kreise



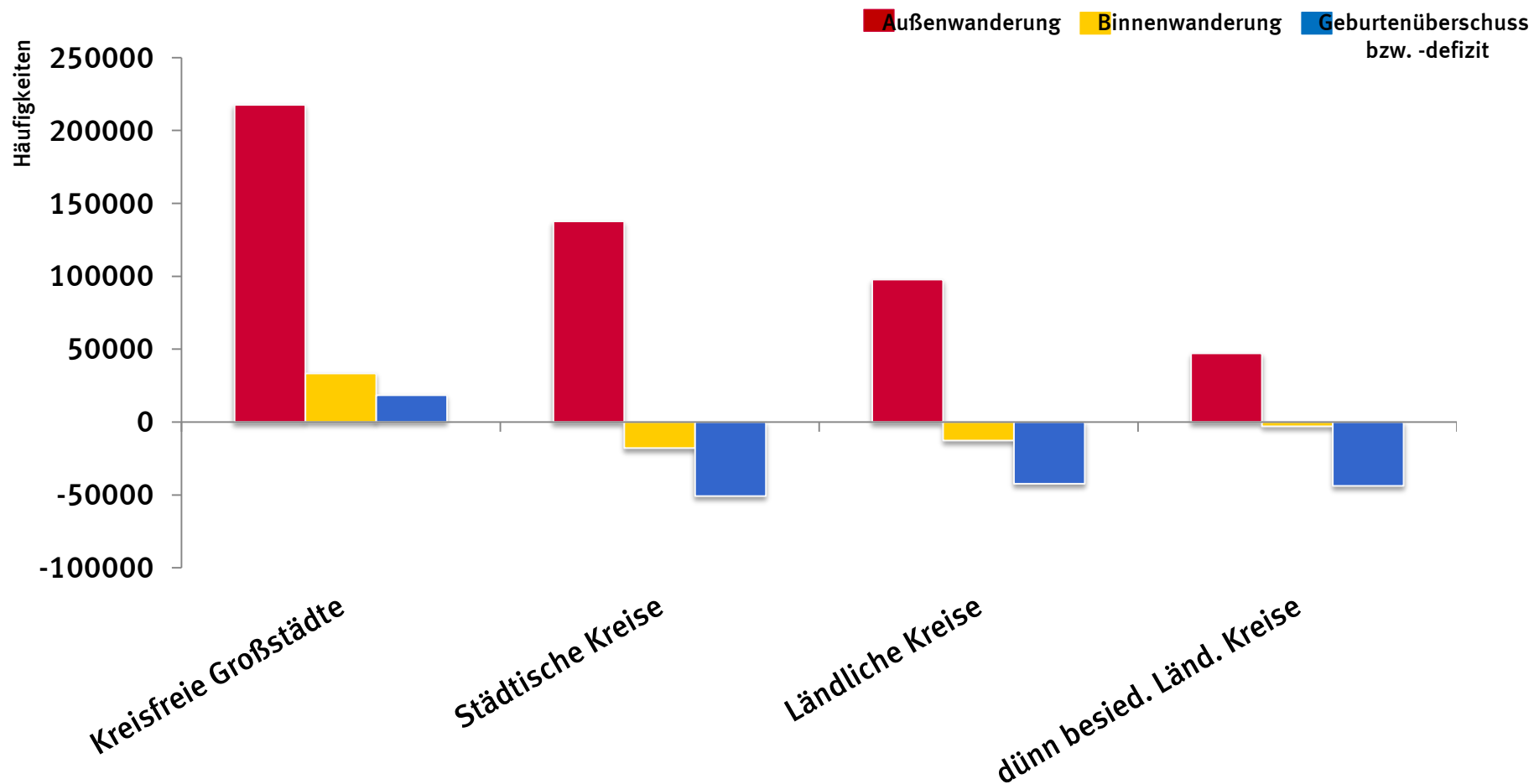
» **Wie sieht die Bevölkerungsentwicklung in den vier Kreistypen aus?**

Salden der Bevölkerungsbewegungen in den Regionen

2017

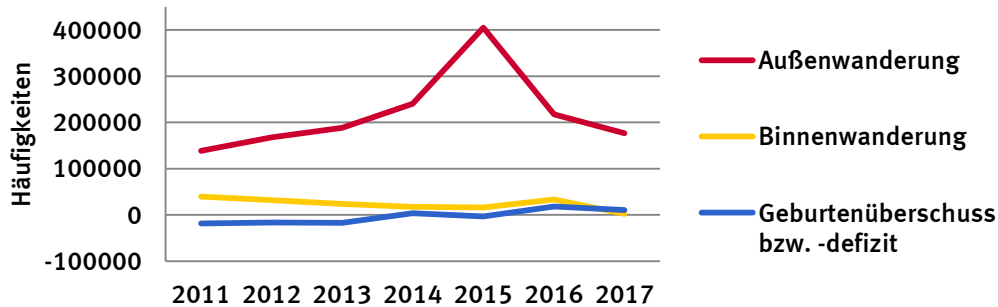


Salden der Bevölkerungsbewegungen in den Regionen 2016

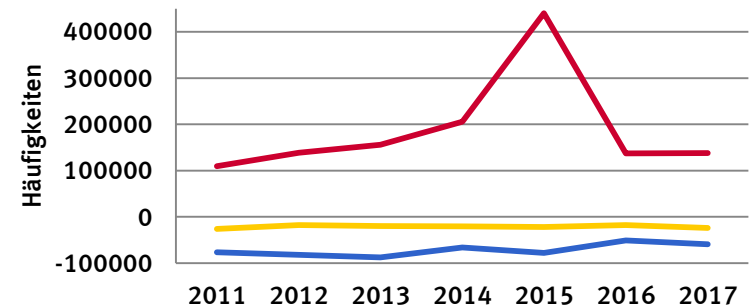


Salden der Bevölkerungsbewegung

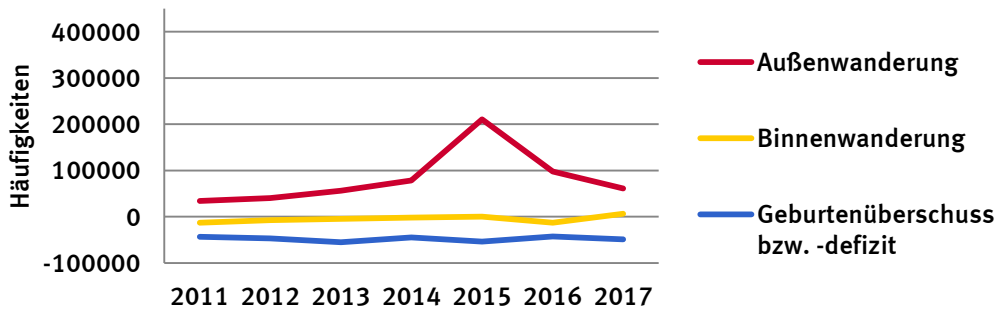
Kreisfreie Großstädte



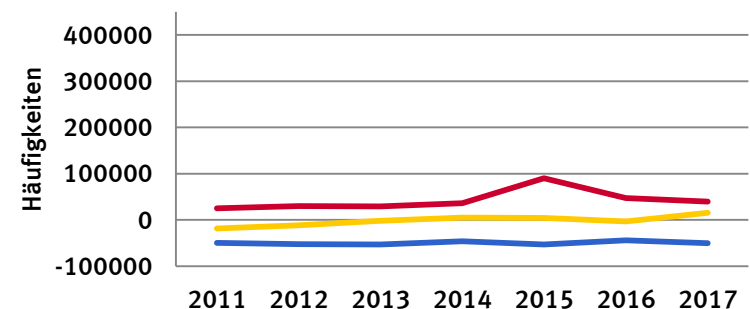
Städtische Kreise



Ländliche Kreise

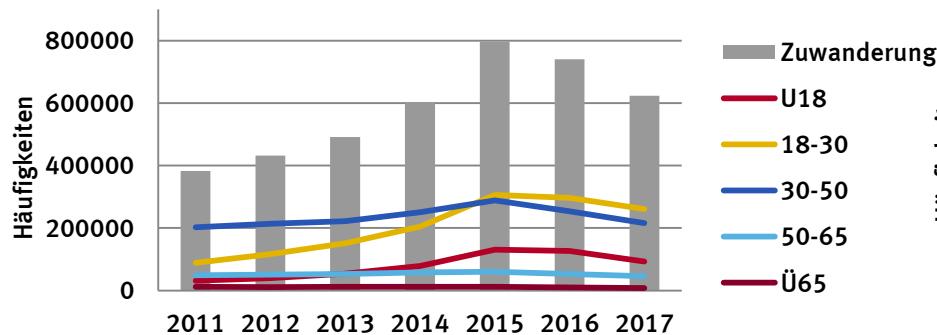


Dünn besied. ländl. Kreise

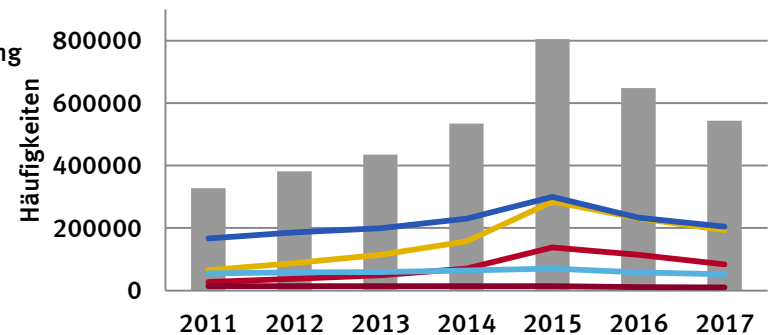


Außenwanderung nach Altersgruppen

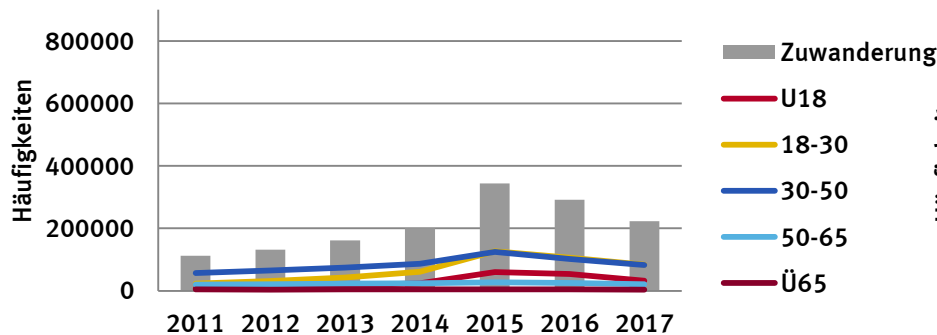
Kreisfreie Großstädte



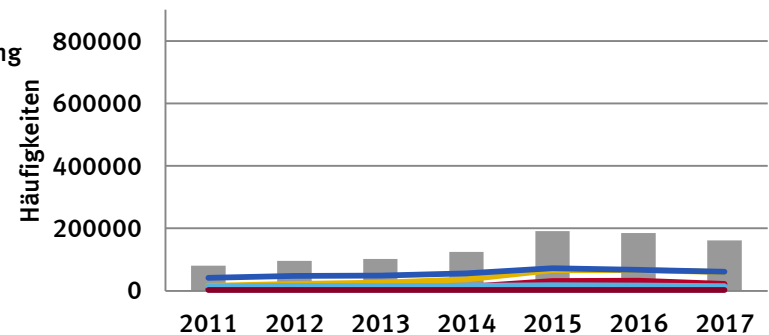
Städtische Kreise



Ländliche Kreise

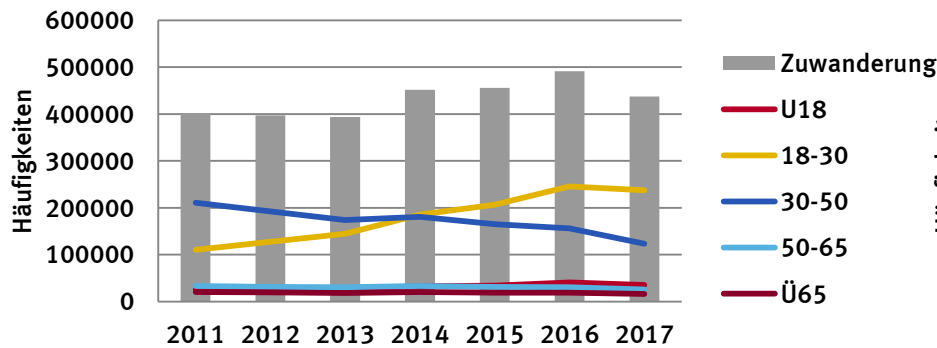


Dünn besied. ländl. Kreise

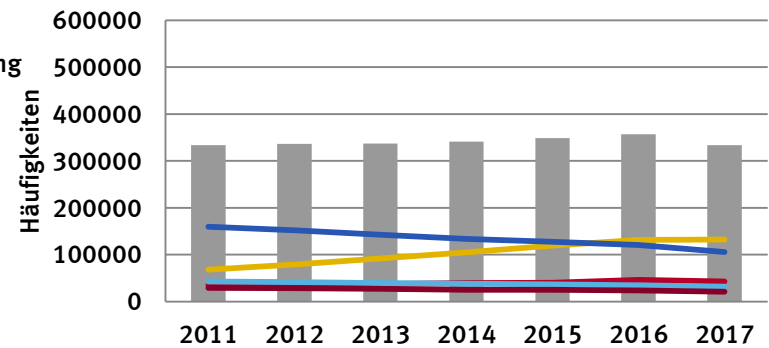


Binnenwanderung nach Altersgruppen

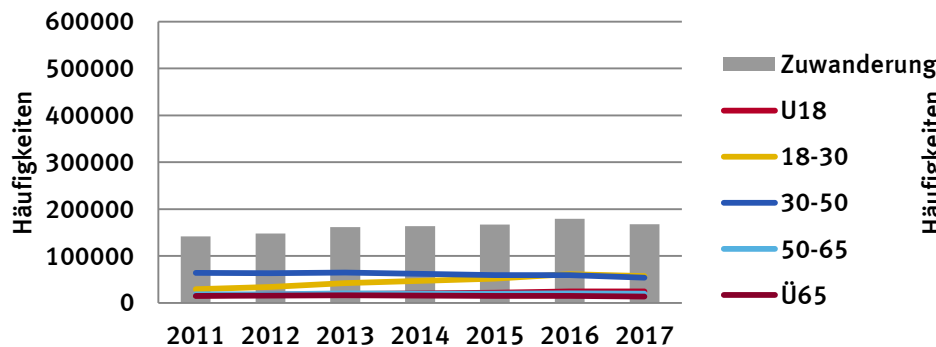
Kreisfreie Großstädte



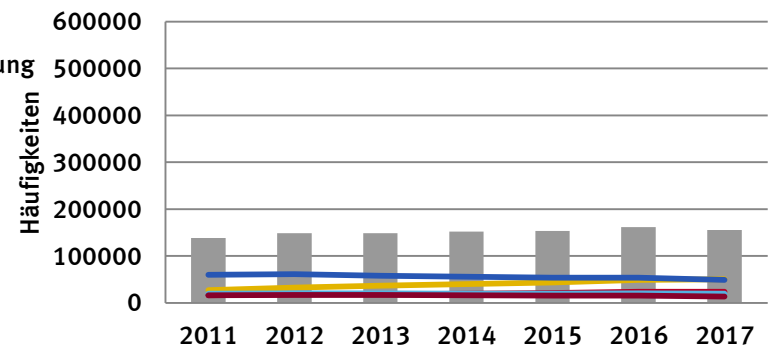
Städtische Kreise



Ländliche Kreise

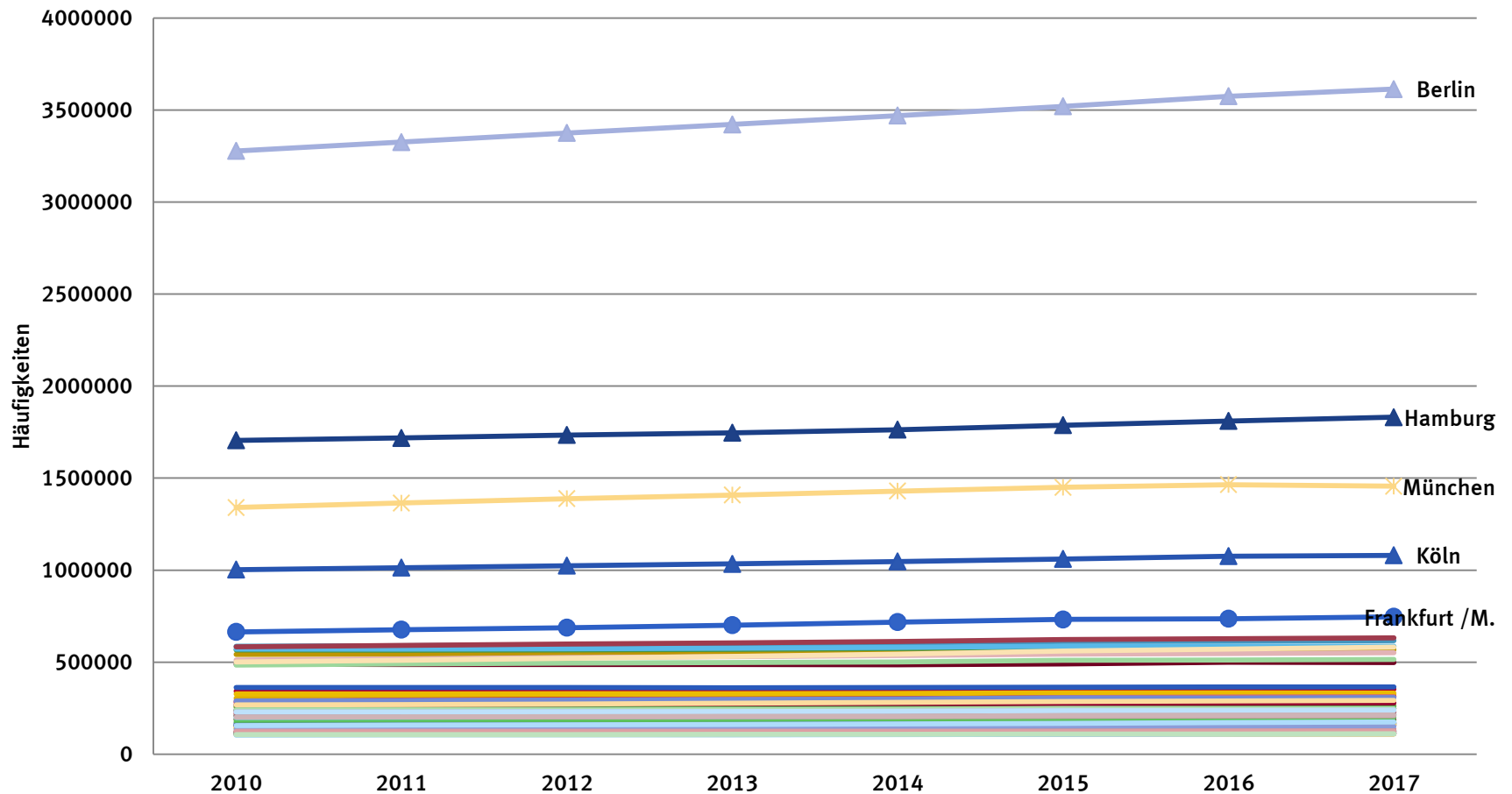


Dünn besied. ländl. Kreise

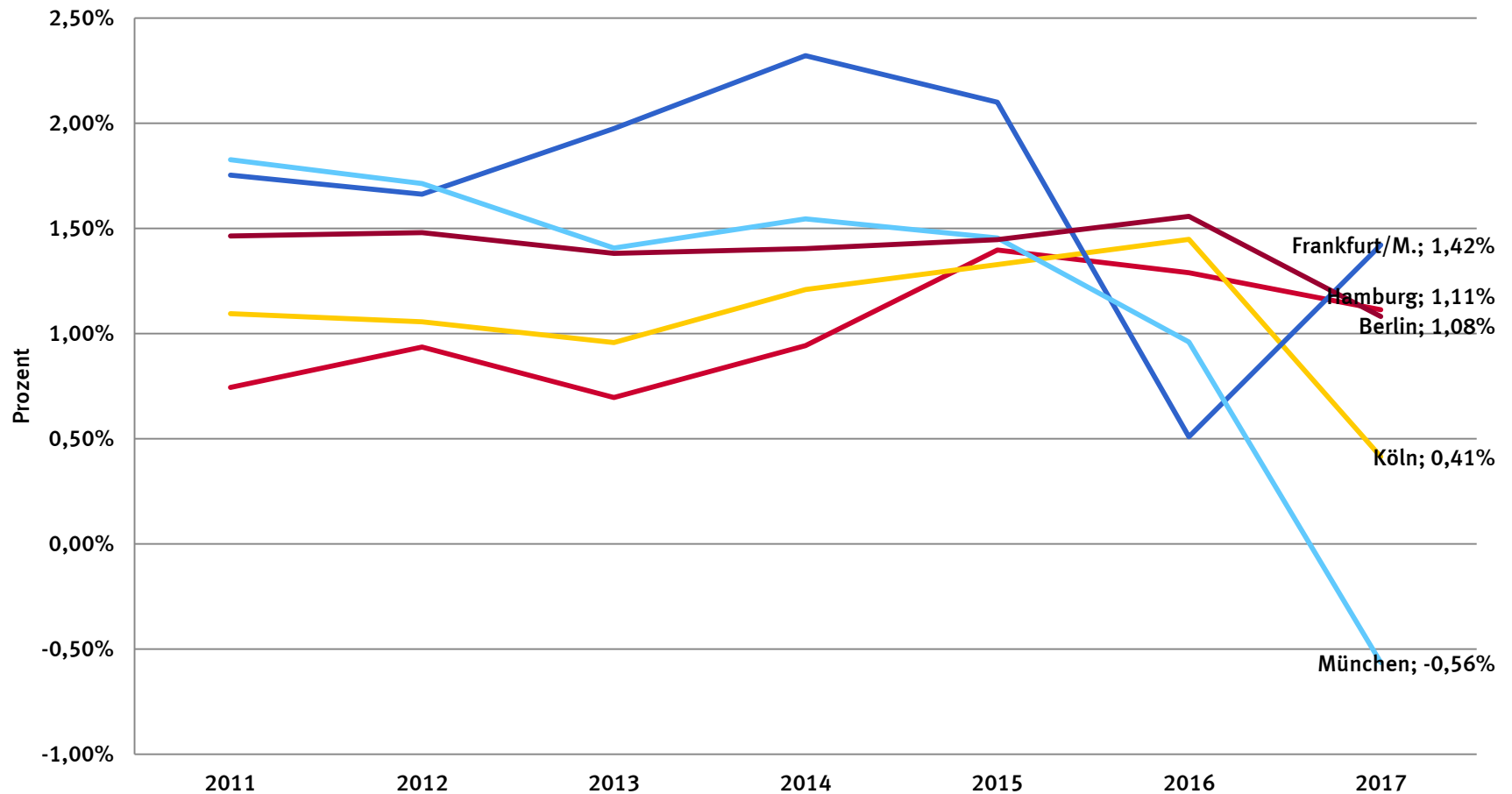


» Ist die Entwicklung in den Kreisfreien Großstädten gleich?

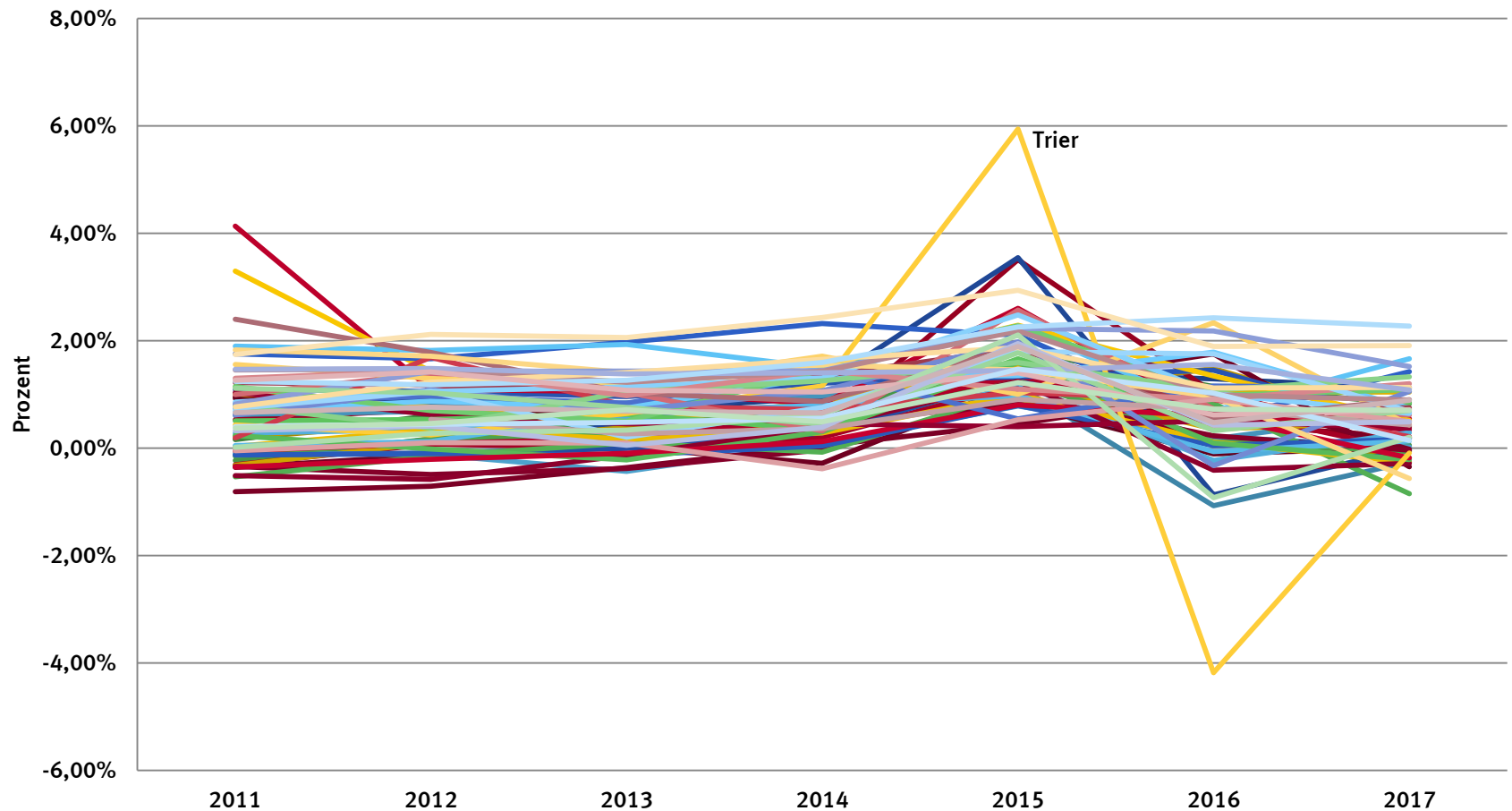
Bevölkerungsentwicklung: Kreisfreie Großstädte



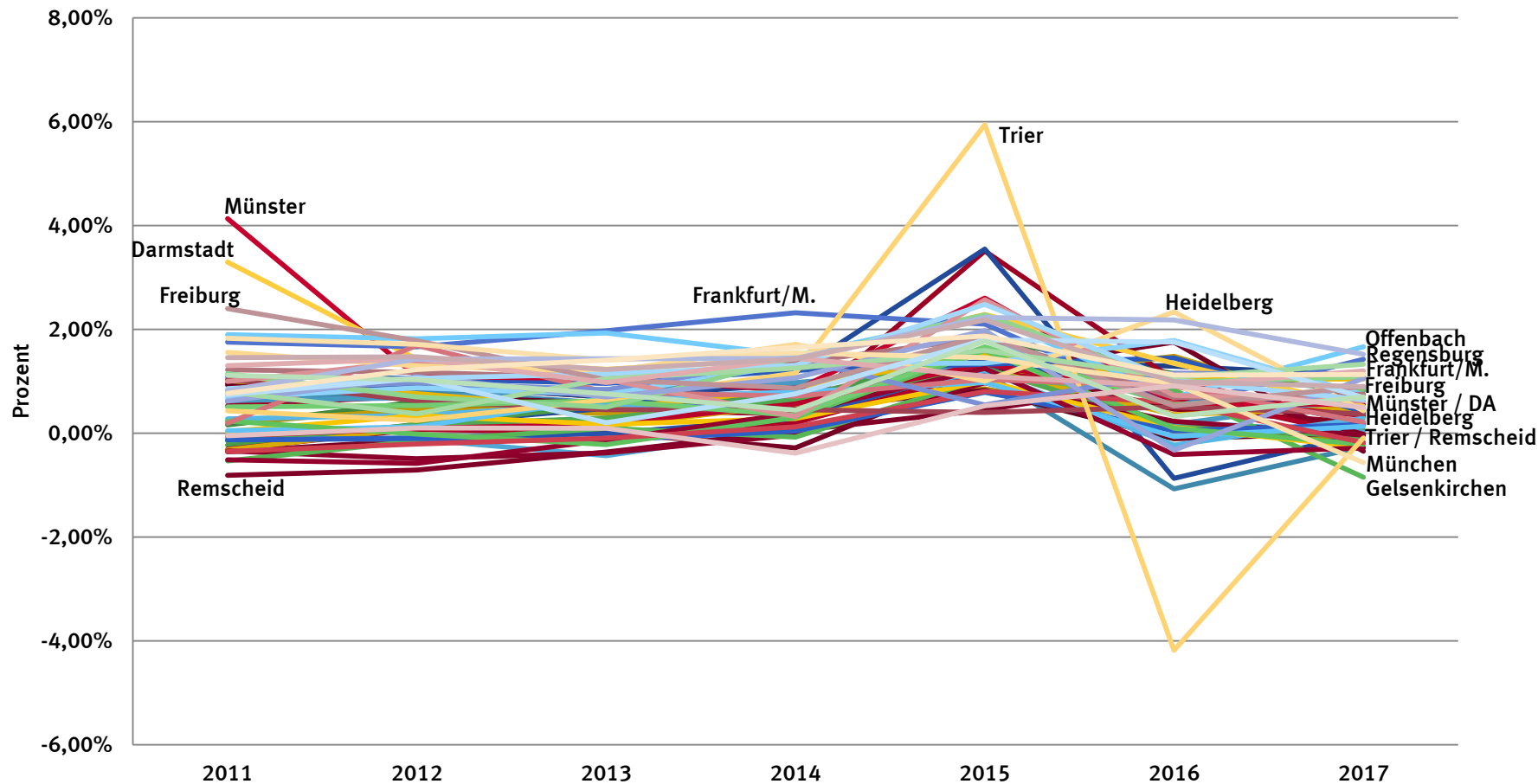
Entwicklung: Top 5 der Kreisfreien Großstädte



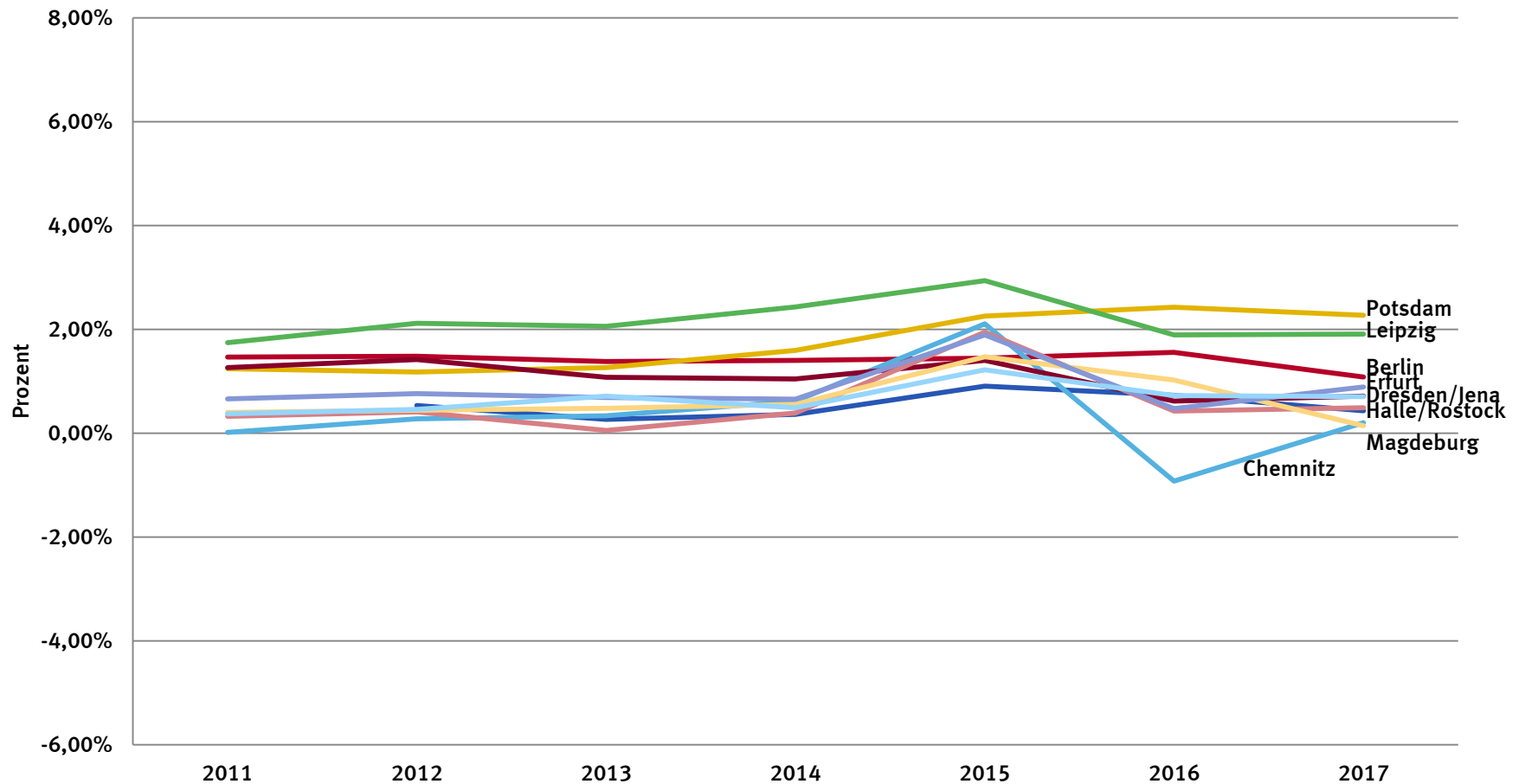
Bevölkerungsentwicklung: Kreisfreie Großstädte



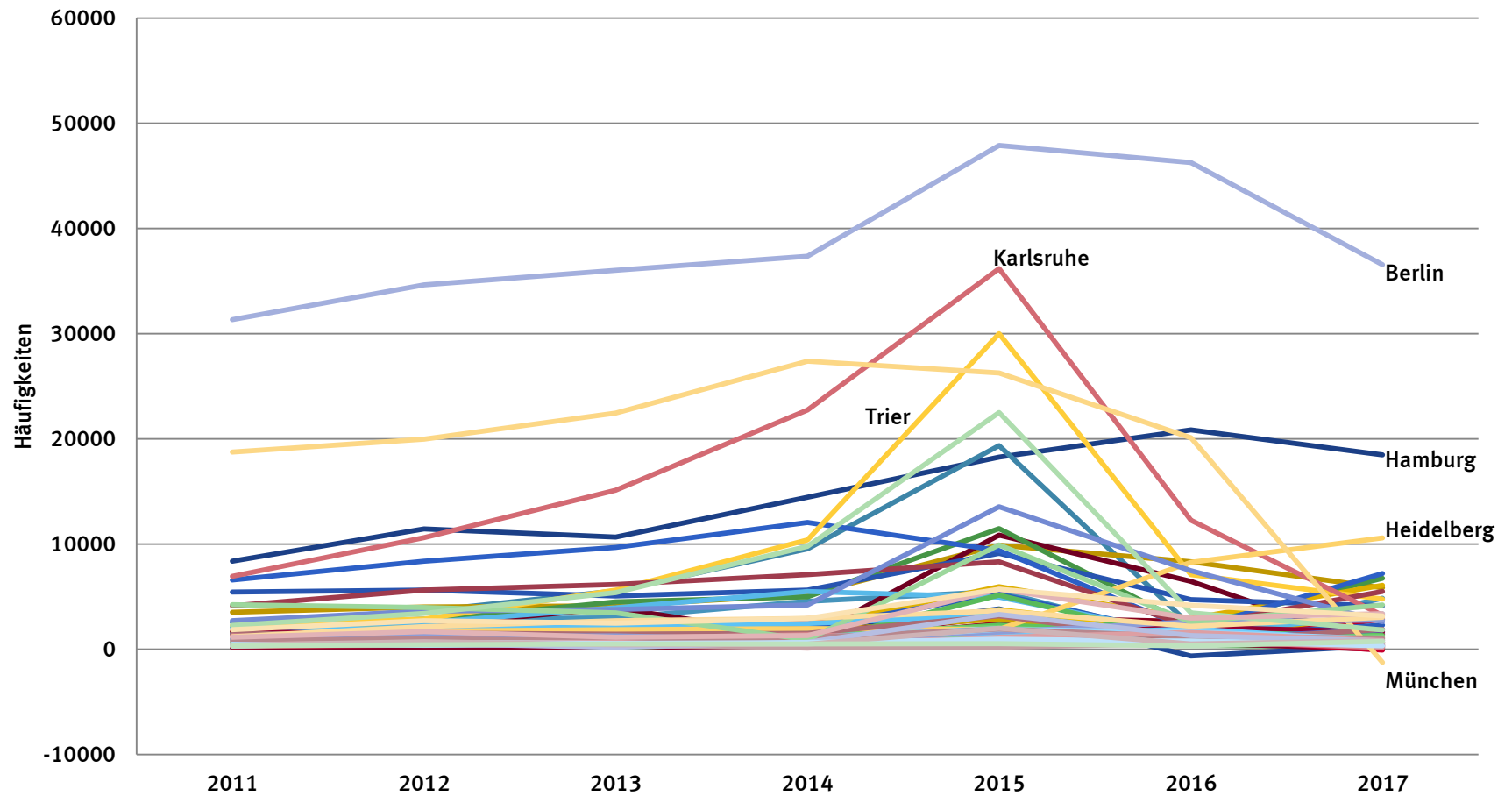
Entwicklung: Kreisfreie Großstädte im Westen



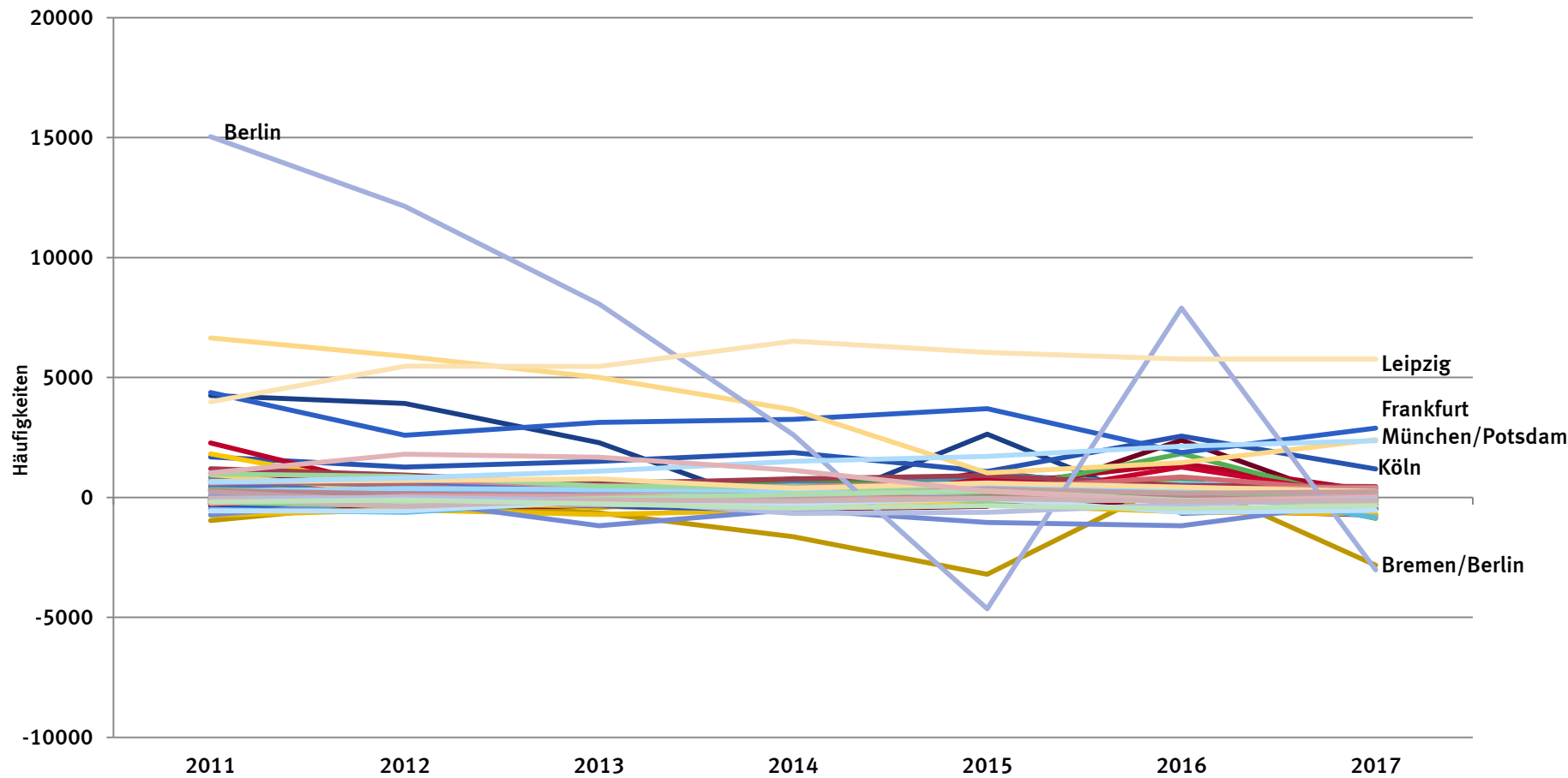
Entwicklung: Kreisfreie Großstädte im Osten



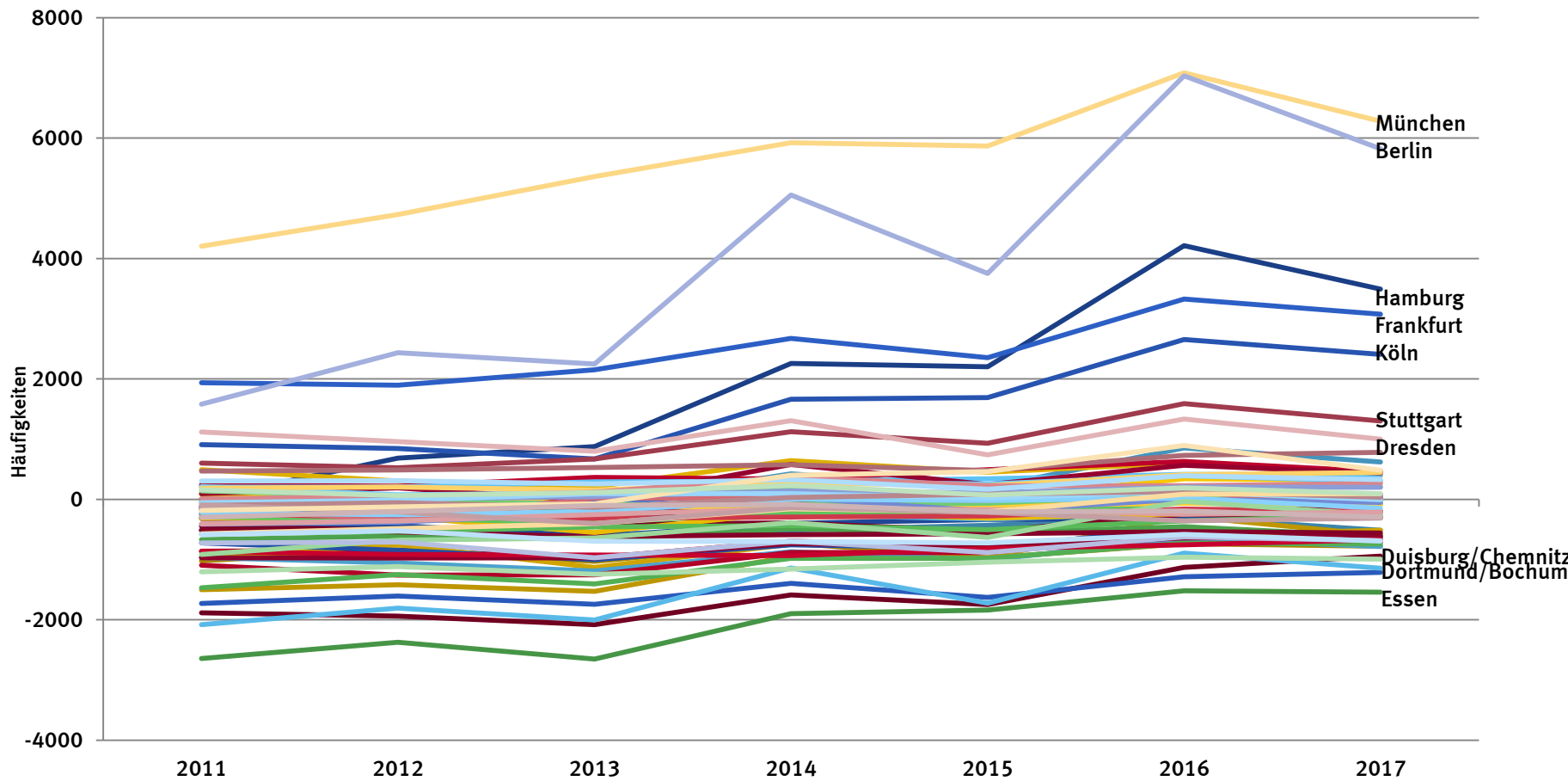
Außenwanderung (Saldo)



Binnenwanderung (Saldo)



Geburtenüberschuss bzw. -defizit



Fazit

- » Es zieht vor allem die Altersgruppe der 18-30 Jährigen in die kreisfreien Großstädte.
- » In den kreisfreien Großstädten gibt es im Durchschnitt und im Vergleich zu den anderen Kreistypen seit 2014 wieder einen Geburtenüberschuss.
- » Die kreisfreien Großstädte im Osten weisen durchgängig positive Bevölkerungsentwicklungen auf (mit Ausnahme 2015: Chemnitz).
- » Die kreisfreien Großstädte als Anziehungspunkt?
 - » Außenwanderung
 - » Grundsätzlich nicht in der Binnenwanderung, mit Ausnahme einzelner Großstädte
- » Die kreisfreien Großstädte im Ruhrgebiet weisen durchgängig ein Geburtendefizit auf.

VIELEN DANK.

saskia.fuchs@destatis.de

